

İSSOS - EPIPHANEIA

Hatay'ın En İyi Korunmuş Antik Kenti Gün Yüzüne Çıkıyor

Hamam, Artemis mozaiği
(canlandırma M. Naif Sönmez)“İssos-Epiphaneia Kazıları İskân Tarihini
Günümüzden 6 Bin Yıl Öncesine Çekti”Doç. Dr. Banu ÖZDİLEK |
HMKÜ Arkeoloji Bölümü
Dr. H. Onur TIBIKOĞLU |
Bilim Üyesi

İssos - Epiphaneia Neresidir?

İssos – Epiphaneia antik kenti, günümüzde Hatay'ın Erzin ilçesi Gözeneler mevkiinde, antik adı İssos olan ovanın kuzeybatı köşesinde yer alır. İssos'un kökenleri Bronz Çağı'na, günümüzden yaklaşık 3500 yıl öncesine dayanan İssos Ovası'nın, eski çağlardan bu yana tarım ve hayvancılık açısından oldukça verimli olması, yerleşimin doğu-batı arasındaki ticaret rotasının önemli bir uğrak noktası olmasını sağlamıştır. Antik Dönem'de ovanın bereketli topraklarından faydalandığını, varlığını yazılı kaynaklardan öğrendiğimiz İssos-Epiphaneia'daki bir tahıl depolama binası (granarium) ortaya koyar.



Res. 1: İssos - Epiphaneia kazılarında ele geçen seramik kaplardan bir grup. (2022 yılı kazı arşivi)

Bölgeden elde edilen tarımsal ürünler Roma'ya gönderilmeden önce burada saklanıyordu. Bunun yanı sıra İssos-Epiphaneia'da yürütülen arkeolojik araştırmalarla açığa çıkarılan mozaikler üzerinde, buğday ekimi, ekin sulama ve zeytin hasadı gibi tasvirler bölgede tarımsal ekonominin önemli bir yer tuttuğunu göstermektedir. İssos-Epiphaneia'nın yaklaşık 8 km güneydoğusunda, günümüzde Burnaz olarak anılan sahil kesiminde bulunan antik bir liman, kentin ticari önemini belgeler niteliktedir.

Tarihi günümüzden 6000 yıl öncesindeki Kalkolitik Çağ'a kadar uzanan yerleşim, Osmanlı Dönemi'ne kadar kesintisiz yerleşim görmüştür ve bu durum kazılarımızdaki buluntu çeşitliliğiyle kendini göstermektedir. Kentin bilinen ilk adı Hititçe “Wıyanavanda” kelimesinden türetildiği düşünülen “Oiniandos” iken, sonrasında Hellenistik Kral Antigonos Epiphanes'e ithafen Epiphaneia olarak değiştirilmiştir.

Mimari Zenginlik

Amanos Dağları'ndan su taşıyan su kemerleri (aqueductus), tiyatrosu, sportif yarış alanı (stasion), konser salonu (odeion), sütun revaklı galerisi (porticus / stoa), hamamı (thermae), tapınağı (templum), tahıl deposu (granarium), halk meclisi (bouleuterion), ve tapınağın üzerine Bizans Dönemi'nde inşa edildiği tespit edilen kilise (basilica) yapılarına sahip olduğu bilinen kent, Hatay'da arkeolojik varlığı en iyi korunmuş ören yeridir.

Res. 2: Kazı alanı çalışma fotoğrafı
(2022 yılı kazı arşivi)

Arkaplan: İssos, Epiphaneia kent 3-D. Canlandırması (Dr. H. Onur Tıbikoğlu)

Demokrasi ve Müzik Kenti Epiphaneia

Kilikia Bölgesi'nde günümüze değin tespit edilebilmiş az sayıdaki meclis binasından biri Epiphaneia'da bulunur. Kentin Roma Dönemi'ndeki siyasi ve entelektüel açıdan yüksek konumunu değerlendirebilmek adına önemli bir göstergedir. Epiphaneia'da meclis binasının varlığı ideal yönetim şekli olan demokrasiye verilen önemi gösterir. Epiphaneia'da meclis binasının varlığı ideal yönetim şekli olan demokrasiye verilen önemi gösterir.

Res. 3: İssos - Epiphaneia ofis çalışmaları
(2022 yılı kazı arşivi)

Roma hakimiyeti sürecinde merkezi yönetimin ağırlık kazanmasıyla meclis binaları asal işlevlerinin yanı sıra mimarisinin uygun olması nedeniyle Odeion olarak adlandırılan müzik salonu işleviyle de kullanılmıştır.

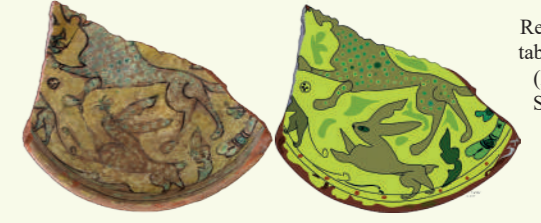
Res. 4: Takvimler mozaiği paneli canlandırması
(M. Naif Sönmez)

2022 Yılında Yürütülen Kazı Çalışmaları

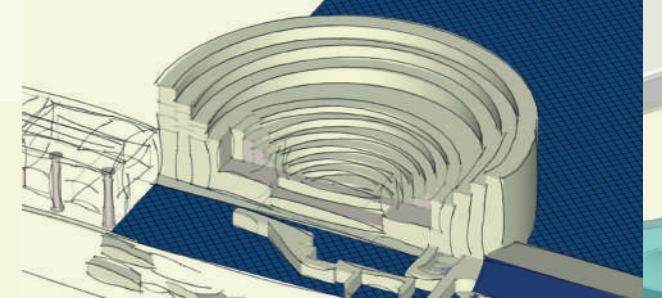
İssos – Epiphaneia'da sürdürülen arkeolojik araştırmalar bölgenin Roma Dönemi şehirçilik anlayışına ışık tutmaktadır. Kentin modern inşa faaliyetlerinden zarar görmeyerek oldukça iyi korunmuş olması ve yüzeyde görülen antik mimari kalıntılarının yaygınlığı bilim camiasına tanıtılmayı bekleyen önemli bir arkeolojik mirasa sahip olduğunu ve ayrıca bunların çıktıkları olarak Erzin'e katkı sağlayacak önemli bir turizm potansiyeli taşıdığını göstermektedir.

Bu mirası ortaya çıkarmak adına 2022 yılında Hatay Arkeoloji Müzesi müdürü Ayşe Ersoy başkanlığı ve Hatay Mustafa Kemal Üniversitesi Arkeoloji Bölümü'nden Doç. Dr. Banu Özdilek bilimsel danışmanlığında, Dr. H. Onur Tıbikoğlu (Arkeolog), Ali Çelikay (Arkeo-

log-Hatay Arkeoloji Müzesi), Doktorant Serap Özer (Arkeolog), Nazmi Kapbaş (HMKÜ Yüksek Lisans Öğrencisi-Arkeolog), M. Naif Sönmez (Arkeolog), Nurhayat Akyürek (Arkeolog), Sosyal ve Kültürel

Res. 5: Sırlı tabak çizimi
(M. Naif Sönmez)

Antropolog Doç. Dr. A. Koray Cengiz (HMKÜ), Fiziki Antropolog Dr. Ali Can Rıza (HMKÜ), Coğrafyacı Dr. Mesut Şimşek (HMKÜ), İdil İlhan (HMKÜ Arkeoloji öğrencisi) ve İç Mimar Nihat Çalışkan (HMKÜ restorasyon öğrencisi)'nin yer aldığı uzman bir ekip çalışmaları yürütmüştür. Kentteki araştırmalar 2023 yılı çalışma sezonu ve izleyen yıllarda sürdürülecektir. Araştırma konularından birini Doğu-Batı arasında yaşanan tarihsel güç mücadelenin en önemli anlarından biri olarak İssos Ovası'nda gerçekleşen Büyük İskender ve III. Darius arasındaki savaş oluşturacaktır.



Res. 6: İssos - Epiphaneia kent 3-D. Canlandırması (Dr. H. Onur Tıbikoğlu)

Teşekkür

T.C. Kültür ve Turizm Bakanlığı'na, T.C. Kültür Varlıkları ve Müzeler Genel Müdürlüğü'ne, Erzin Belediyesi'ne, Hatay Büyükşehir Belediyesi'ne, Erzin Ticaret Odası'na, Erzin esnaflarına ve Erzin halkına gösterdikleri destek ve ilgileri nedeniyle İssos-Epiphaneia kazı ekibi olarak teşekkür ederiz.



Res. 7: Kazı alanının 2022 yılına ait hava fotoğrafı (2022 yılı kazı arşivi)